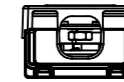
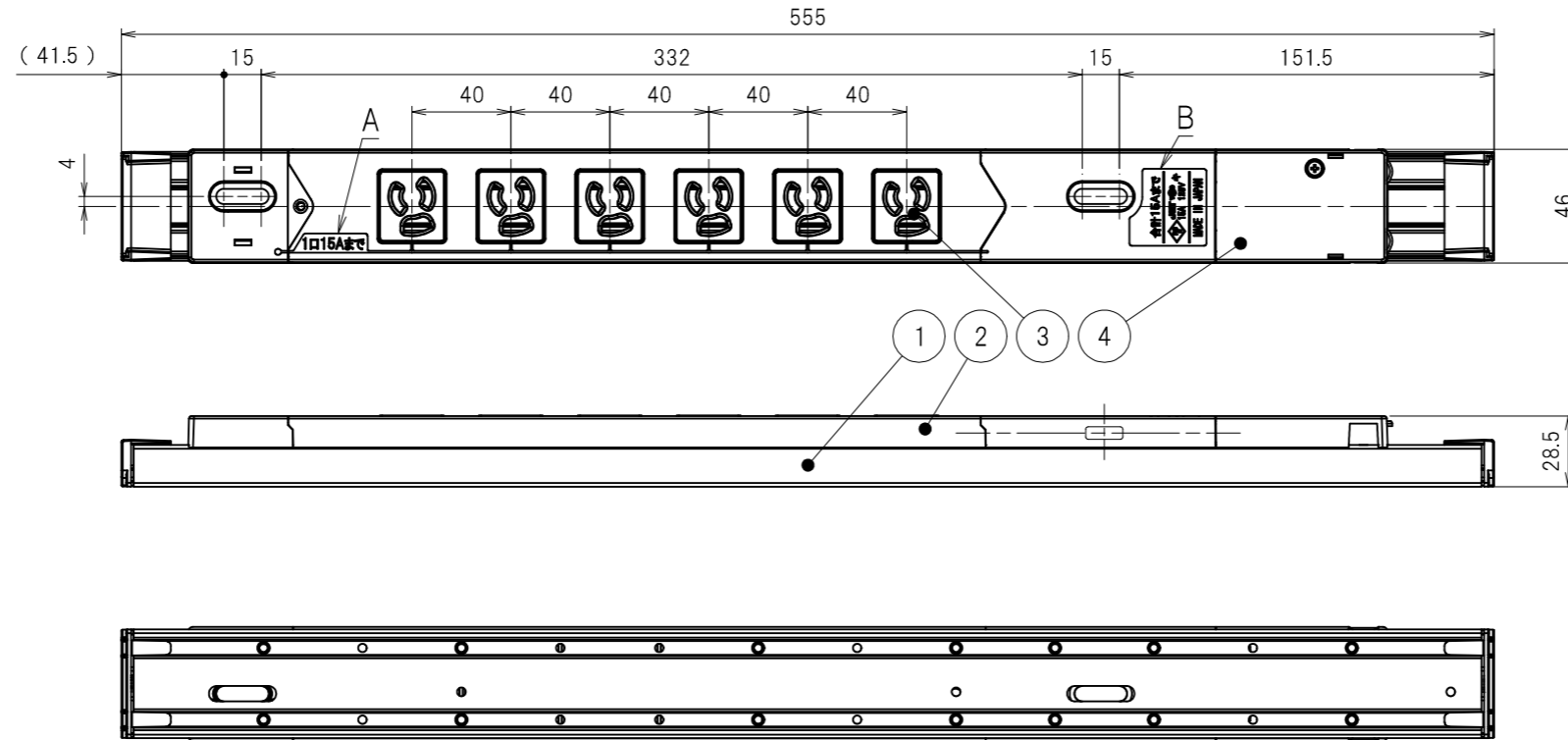
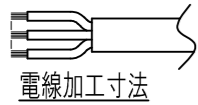


図番	色調(BODY/CAP/刃受カバー)	単品重量	備考
R6210	銀#1/黒#1/黒#1	約520g	RoHS指令適合品

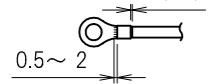


結線仕様

- 適用電線
VCT 2.0mm²(3心)
VCTF2.0mm²(3心)

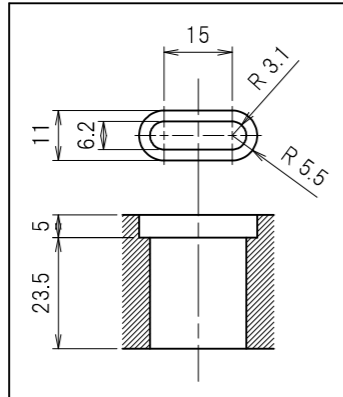


- 適用圧着端子
R2-5 (1)

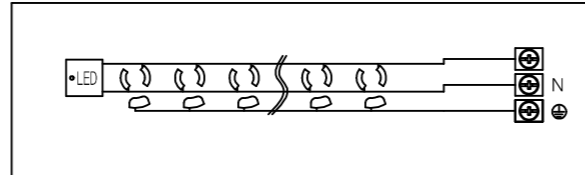


- 端子ネジ締付トルク
1.8N・m~2.0N・m

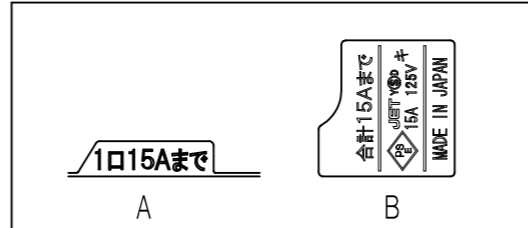
本体取付穴寸法



内部配線図



表示詳細



※図面の品番は本体のみの品番です。
3mコードを付属でご要望の際には末尾に“-3M”を付した品番になります。

部番	品名	材質	備考
4	端子カバー	PC樹脂	
3	刃受カバー	ユリア樹脂	
2	CAP	ABS樹脂	
1	BODY	アルミ	

承認	検図	製図	尺度	単位	品名	外観寸法図
2019/10/18 T.MIZUTANI	2019/10/18 F.HAYASHIDA	2019/10/17 Y.HIRATA	1:3	mm	19インチトラック用コンセント(スリムタイプ)(15A 125V 6口)	
YSD大和電器株式会社					図番	R6210