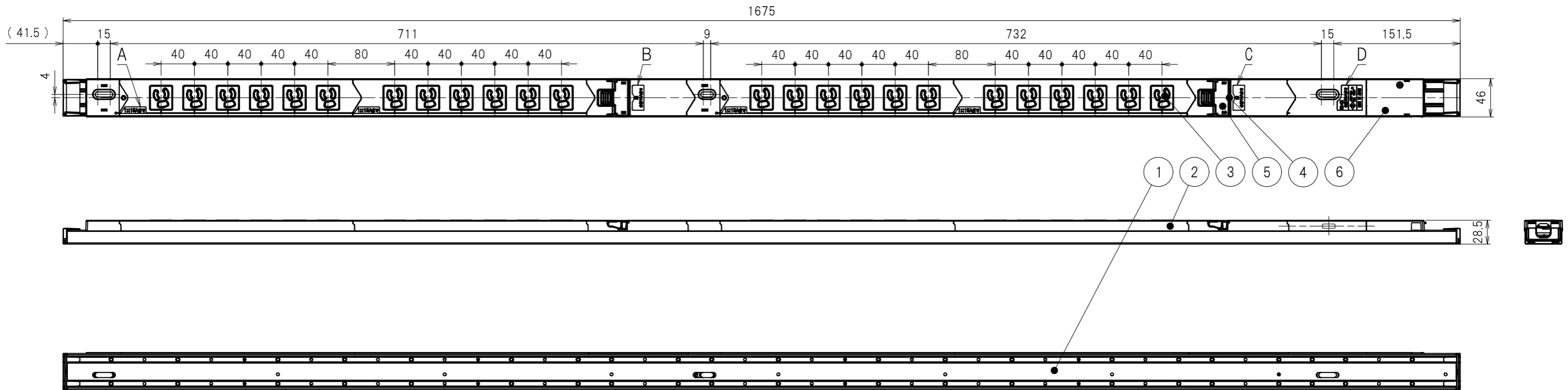


図番	色調(BODY/CAP/刃受カバー)	単品重量	備考
R6177	銀#1/黒#1/黒#1	約1790g	RoHS指令適合品

変通No.	記号	来歴	年月日	氏名	承認
-------	----	----	-----	----	----



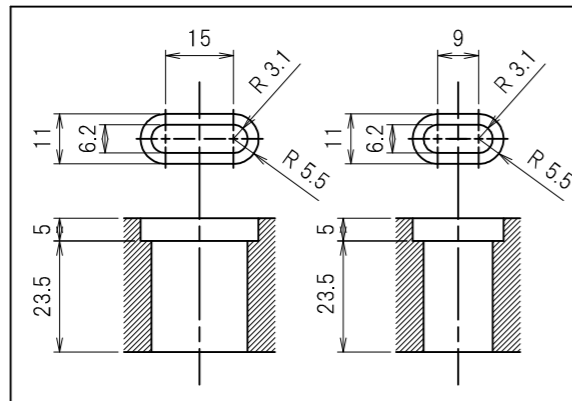
結線仕様

- 適用電線  
VCT 5.5mm<sup>2</sup>(3心)
- 電線加工寸法  
8
- 適用圧着端子  
R5.5-5
- 圧着端子カシメ位置寸法  
0.5~2
- 端子ネジ締付トルク  
1.8N・m~2.0N・m

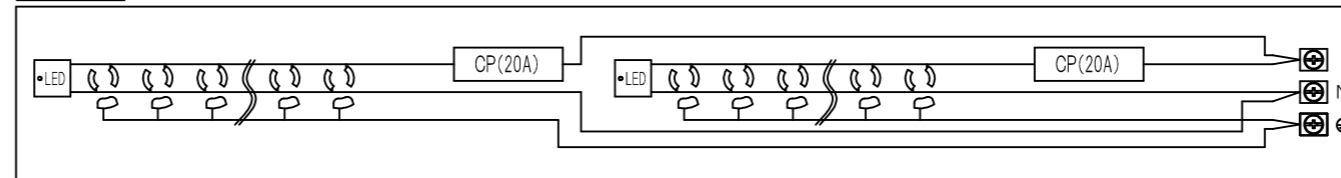
サーキットプロテクタ仕様

極数	1極
定格電流	20A
定格電圧	250V
遮断電流	1000A

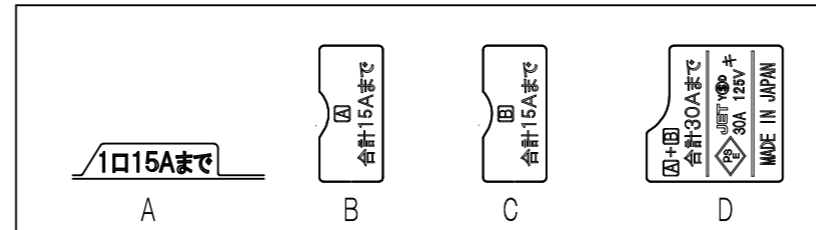
本体取付寸法



内部配線図



表示詳細



部番	品名	材質	備考
6	端子カバー	PC樹脂	
5	ツマミカバー	PC樹脂	
4	サーキットプロテクタ		
3	刃受カバー	ユリア樹脂	
2	CAP	ABS樹脂	
1	BODY	アルミ	

※図面の品番は本体のみの品番です。  
3mコードを付属でご要望の際には末尾に“-3M”を付した品番になります。

承認	検図	製図	尺度	単位	品名	備考
2017/03/21	2019/03/21	2017/03/16	1:5	mm	19インチラック用コンセント(スリムタイプ)(30A 125V 24口 CP付)	外観寸法図
M.HANDA	F.HAYASHIDA	M.NAKAJIMA				
YSD大和電器株式会社					図番	R6177